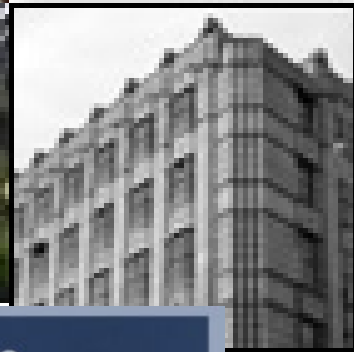


Studium im Ausland – Möglichkeiten am ISW

KING'S
College
LONDON
University of London



**Kvalitāte
studijās un
pētniecībā**



Optionen

1. ERASMUS+
europaweit: Europäischer Austausch
weltweit: Partnerschaften außerhalb
2. Universitäts- und Institutspartnerschaften
3. Selbstorganisiertes Auslandsstudium
4. Auslandspraktika
5. Internationale Masterprogramme

Vorbereitung

Folgende Fragen sollten Sie sich bei der Erarbeitung des Studienvorhabens stellen:

- Warum ist ein Aufenthalt im Ausland für Ihr bisheriges Studium sinnvoll?
 - Inwieweit passt das Auslandsstudium in den weiteren Studienverlauf, inwieweit unterstützt er den Studienabschluss (z.B. Forschungsarbeiten für die Abschlussarbeit)?
 - Welche persönlichen Beweggründe haben Sie, im Ausland studieren zu wollen?
-
- Festigung & Erweiterung Fremdsprachenkenntnisse
 - Perspektivwechsel/Input Studienschwerpunkt
 - Erwerb interkultureller Kompetenzen



Erasmus+ europaweit

Studierendenmobilität

- min. 3 bis max. 12 Monate pro Studienabschnitt
- zzgl. Praktikum mgl. (Förderung jedoch max. ein AJ)
- Mehrfachaufenthalte möglich (BA, MA, PhD)
- Länderwechsel möglich
- Befreiung von der Gebührenpflicht für Lehrveranstaltungen, Einschreibung, Prüfungen, Zugang zu Bibliotheken
- Beibehaltung möglicher Stipendien oder Darlehen des Heimatlandes während des Auslandsaufenthalts
- ERASMUS-Studienbeihilfe (min. 250 EUR/Monat)
- Auslandsbafög!!



Erasmus+ europaweit

Voraussetzungen

- Vorhandensein einer entsprechenden Vereinbarung mit der Partneruniversität
- Nachweis von Sprachkenntnissen, die ein Studium im Ausland erlauben (B2/C1), in der Regel kann auf Englisch studiert werden!!
- Motivation: Wahl der jeweiligen Universität entsprechend spezieller Studieninteressen
- Gute Studienleistungen und Regelstudienzeit sind wünschenswert
- Erbringen von Leistungsnachweisen/Prüfungen im Ausland (30 LP/Semester) auf Basis eines *Learning Agreement* (schließt die Anerkennung der Studienleistungen aus dem Ausland ein)
- Bestätigung der Studienleistungen durch Gastuniversität (*Transcript of Records*), Bericht über Auslandsaufenthalt

ERASMUS+ Verträge des Instituts für Sozialwissenschaften

⇒ Die aktuelle **Liste der Partneruniversitäten** ist auf der Website des Instituts zu finden:

https://www.sowi.hu-berlin.de/de/international/ins_ausland/intro_erasmus

- Aktuell über 50 Partner (Belgien, Dänemark, England, Finnland, Frankreich, Island, Italien, Lettland, Niederlande, Norwegen, Österreich, Polen, Schweden, Spanien, Tschechische Republik, Türkei, Ungarn) und Schweiz



Erasmus+ europaweit

Bewerbung (für WiSe & SoSe, akademisches Jahr 2020/21)

bis jeweils bis Mitte/Ende Januar des Vorjahres (siehe Website) :

- Bewerbungsformular
 - Motivationsschreiben, max. 1 ½ Seiten, zur Auswahl des Standortes mit möglichen Studienvorhaben (Module/Kurse)
 - Nachweis über Sprachtest (Sprachenzentrum) – bei Gespräch vorlegen
 - Bisher erbrachte Leistungsnachweise und Prüfungen → Leistungsübersicht (Agnes, Abschlusszeugnis)
 - Lebenslauf (tabellarisch, ohne Referenzen)

 - Auswahlgespräch vor Beginn der Semesterferien im Februar
-

Erasmus+ weltweit

- internationale Kooperation von Universitäten über die Finanzierung von Universitätskonsortien
 - monatliches kostendeckendes Stipendium & Erstattung von Reisekosten und Versicherung
 - keine Studiengebühren an Gasthochschule
 - Partnerschaften sind studiengangsbezogen!
-
- **Informationen zu Kooperationen, Bewerbungsfristen, etc.**

<https://www.international.hu-berlin.de/de/studierende/ins-ausland/erasmus-weltweit>



Universitätsvereinbarungen

Liste der Universitätspartnerschaften

<https://www.international.hu-berlin.de/de/studierende/ins-ausland/weltweit-uv>

Ansprechpartner*innen: siehe Website Abteilung Internationales
Siehe Präsentation am Ende

Bewerbung

- Bewerbungsformular (Website International Office)
- Lebenslauf (tabellarisch, deutsch und englisch/jeweilige Landessprache)
- Studien- und Forschungsvorhaben (ausführlich, deutsch und englisch/jeweilige Landessprache)
- Gutachten eines/-r Hochschullehrers/-in der HU (Vorlage online verfügbar)
- Auflistung bisher besuchter Veranstaltungen und Leistungsübersicht
- Sprachzeugnis (regionale Vorgaben beachten, z.B. TOEFL-Test)
- Bewerbungsgespräch

Länderspezifische Förderprogramme (Go-East, Fulbright etc.)

Sommer- und Winterschulen: <https://www.international.hu-berlin.de/de/studierende/ins-ausland/sommerschulen>

Selbstorganisierte Auslandsaufenthalte

- Lange Vorbereitungszeit beachten (12-18 Monate)
- Informationen über Länder, Universitäten und Fächer über Homepage des DAAD
- Bewerbungen direkt bei der gewählten Universität
- In der Regel Studiengebühren
- Absprache über Anerkennung von Leistungen wichtig
- Finanzielle Unterstützung durch DAAD, Stiftungen etc. (Stipendiendatenbank auf Homepage des DAAD)



Auslandspraktika

Gefördert werden Praktika in

- 28 EU-Staaten,
- EWR-/EFTA-Staaten: Island, Liechtenstein und Norwegen, Schweiz (Besonderheiten)
- Türkei

Praktika in Unternehmen, Museen, Verlagen, Medien oder politischen Einrichtungen
(keine EU-Institutionen, keine Botschaften, keine Auslandsvertretungen)

Bedingungen

- 2 -12
- Integration ins Studium, aber auch für Absolvent_innen!
- Ausbildungsziele und Branche des Praktikumsgebers sollten übereinstimmen

Eine Kombination von Studien- und Praktikumsaufenthalt ist möglich.

Bewerbung und Information über das International Office, Rücksprache mit Praktikumskoordinator am ISW

<https://international.hu-berlin.de/de/studierende/ins-ausland/praktikum>

Parlamentspraktika: <https://www.international.hu-berlin.de/de/studierende/ins-ausland/parlamentsstipendien-neu>

Internationale MA-Programme

- **GeT MA - German Turkish Masters Program in Social Sciences**
Get MA ist ein viersemestriges Masterprogramm, in dem die Teilnehmer_innen jeweils ein Jahr an der Middle East Technical University Ankara (METU) als auch an der Humboldt-Universität zu Berlin studieren und sich vertieft mit sozialwissenschaftlichen Themen aus deutscher und türkischer Perspektive auseinandersetzen.
- **Euromasters und TransAtlantic Masters Programm**
Euromasters und TransAtlantic Masters bieten den Teilnehmer_innen die Möglichkeit, an acht verschiedenen Universitäten innerhalb der EU und den USA zu studieren und sich vertieft mit sozialwissenschaftlichen Themen aus europäischer und transatlantischer Perspektive zu beschäftigen.
- **MA Research Training Program MA RTP**
Der MA RTP ist ein zweisemestriges Programm, das zur Vorbereitung einer sozialwissenschaftlichen Promotion an einer deutschen Universität dient.

Weitere Informationen/Kontakt:

Daniela Jahn, daniela.jahn@sowi.hu-berlin.de, Tel: 030-2093-66545



Finanzierung Auslandsaufenthalt

- Zuschüsse (Erasmus-Stipendium)
- Auslandsbafög
- Stipendienprogramme (DAAD, spezielle Programme, Stiftungen)
- Promos Stipendien (International Office)
- Sparen / Eltern

Was ist zu beachten?

- langfristige Vorbereitung (mindestens 1 Jahr)
- sprachliche Vorbereitung – Kurse des Sprachenzentrums
- **inhaltliche Vorbereitung: Information und Auswahl von Universitäten/Instituten, die Studieninteressen entsprechen**
- Finanzierung absichern
- Bewerbungstermine beachten
- **ordentliche Bewerbungen abgeben**
- Auslandskrankenversicherung
- Beurlaubung (eventuell, klären, ob es Sinn macht)

Persönliche Beratung

⇒ Erasmus, andere Austausch sowie internationale MA-Programme

Dr. Claudia Matthes

Di 10 – 12 Uhr, Uni 3b, Raum 307

E-Mail: claudia.matthes@sowi.hu-berlin.de

Maria Merk (studentische Beratung für Erasmus)

tbc, Uni 3b, Raum 304

E-Mail: erasmus.sowi@hu-berlin.de



Persönliche Beratung

- ⇒ **Auslandspraktikum**
Dr. Dietmar Buchmann / Ruben Assmann
Regionalreferent Westeuropa, ERASMUS-Hochschulkoordinator

- ⇒ **Internationale UV-Partnerschaften**
Abteilung Internationales (Katharina König, Dr. Anna Brömmer)

- ⇒ **Erasmus+ weltweit**
Mathias Parske/Johann Komelle

- ⇒ **WO|ANDERS Studieren**
Beratungsstelle im SSC

Informationsquellen

- ⇒ Website des Instituts für Sozialwissenschaften
www.sowi.hu-berlin.de
<https://www.sowi.hu-berlin.de/de/international>

- ⇒ Website des International Office
<http://www.international.hu-berlin.de/>

- ⇒ Deutscher Akademischer Austauschdienst (DAAD)
<http://www.daad.de/de/index.html>

- ⇒ Websites der jeweiligen Universitäten und Institute

HU | Abteilung Internationales

Was machen die eigentlich?



AUSLANDSAUFENTHALTE

- Universitätsverträge
- (Erasmus)

BERATUNG

- (Bewerbung)
- Finanzierung
- Organisation

BEGLEITUNG DURCH GES. VERFAHREN

STIPENDIUM (PROMOS)

VIELES MEHR

- Buddy Program
- Interkulturelle Trainings
- Mentoring-Programme



HU | Abteilung Internationales



HU | Abteilung Internationales

Wie jetzt?



ERASMUS

- Semesteraufenthalte

<https://www.sowi.hu-berlin.de>



UV (Universitätspartnerschaften)

<https://www.international.hu-berlin.de/de/studierende/ausland/welche-uv>

Bewerbung ab
November 2020



Bewerbungsfristen

Nord- und Lateinamerika
Asien und Australien
Afrika
PROMOS-Stipendium
(für 1. Halbjahr 2021)

15. November

Osteuropa

30. April

HU | Abteilung Internationales



Things to keep in mind!



Finanzierung



Timing



Anerkennung der im Ausland erbrachten Leistungen



Kein Abschluss



Semesterturnus

Bewerbungsfristen bis zu
15 Monate im Voraus!



HU | Abteilung Internationales

Wie bewerbe ich mich?



ONLINE BEWERBUNG

1. CV
2. Motivationsschreiben
3. Sprachnachweis (TOEFL)
4. Gutachten
5. Offizielles Transcript (Agnes)
6. Study Plan
7. Immatrikulationsnachweis
8. Ggf. BA-Zeugnis

Ggf. INTERVIEW

Ggf. Online

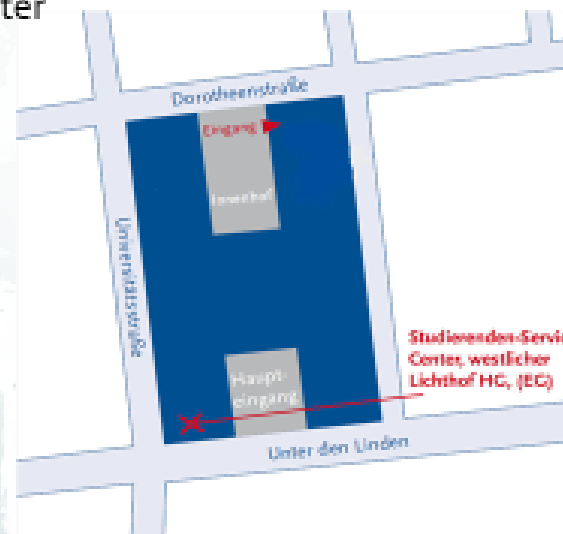
HU | Abteilung Internationales

Wo gibt es alle Infos?



<https://www.international.hu-berlin.de/>

Student Service Center
(SSC)



Beratung Auslandsstudium
WOJANDERS STUDIEREN

Hauptgebäude
Unter den Linden 6,
Raum 1053 c

HU | Abteilung Internationales

... or Contact us directly!



A world map is shown in a light blue tone. Overlaid on the map are five white icons on a light blue background: an envelope, a telephone handset, an '@' symbol, a mobile phone, and a location pin. Below the map, four regions are listed with their corresponding email addresses:

Nord-/Lateinamerika:	amerika.uv@hu-berlin.de
Asien/Australien:	asien.uv@hu-berlin.de
Osteuropa:	lamoestud@hu-berlin.de
Afrika:	uvafrika@hu-berlin.de